

Die Mandelbusse

Grosse Verluste!
Viele Busse verschwinden!
Personalprobleme!



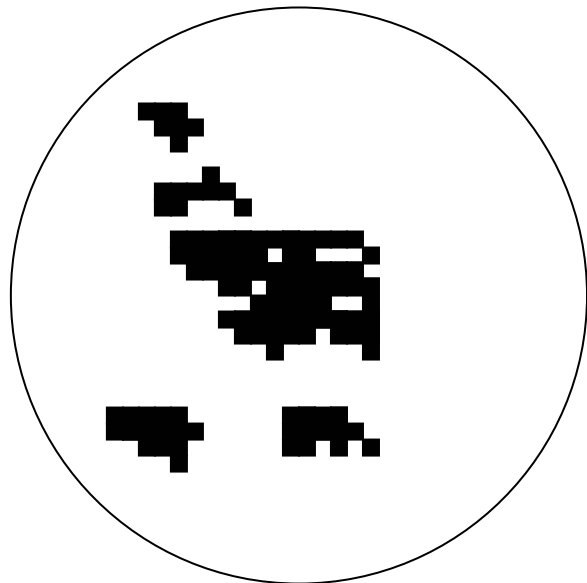
Mister X

- **Mister X soll Unternehmen retten**
- **Welche Buslinien sind rentabel?**



Rentable Buslinien?

- **Stadtplan**
- **Busse, die in der Stadt bleiben, werden auf Stadtplan schwarz markiert**



Rentable Buslinien?

- Zeichnen nun nicht mehr Bus-Linien
- Zeichnen nur noch für jede Buslinie (a,b), ob sie rentabel ist oder nicht.



Was nun?

- **Harry Potter soll nun Mister X helfen, den Plan zu erstellen**



Ablauf

- **Jetzt bis 12.00 Uhr:**
„Das Geheimnis der irren Busfahrer – Teil 2“
- **Pausen selbständig!**
- **12.00 bis 12.30 Uhr: Besprechung, Austeilen der Musterlösung**
- **Nächster Fixpunkt: 12.00 Uhr hier**

Musterlösung

```
for (int i = 0; i <= FENSTERMAX_I; i++) {  
    for (int j = 0; j <= FENSTERMAX_J; j++) {  
        x = berechneStadtplanX(i);  
        y = berechneStadtplanY(j);  
        (...)  
    }  
}
```

Musterlösung

```
x = berechneStadtplanX(i);  
y = berechneStadtplanY(j);  
if (berechneFahrstrecke(x, y, bildschirm)  
    == MAXITER) {  
    bildschirm.drawLine (i, j, i, j);  
}
```


Musterlösung

```
public void hauptProgramm(Graphics bildschirm) {
    zeichneStadtgrenze(bildschirm);
    double x; /* x-Koordinate im Stadtplan */
    double y; /* y-Koordinate im Stadtplan */
    for (int i = 0; i <= FENSTERMAX_I; i++) {
        for (int j = 0; j <= FENSTERMAX_J; j++) {
            x = berechneStadtplanX(i);
            y = berechneStadtplanY(j);
            if (berechneFahrstrecke(x, y, bildschirm) ==
                MAXITER) {
                bildschirm.drawLine (i, j, i, j);
            }
        } // for j
        repaint();
    } // for i
}
```

Resultat

- **Apfelmännchen**

